



MAZDA CX-80

PRIJSLIJST - AUGUSTUS 2024



Afgebeeld model: Mazda CX-80 e-Skyactiv PHEV in optioneel metaalkleur Artisan Red

DE ALL-NEW MAZDA CX-80

De All-New Mazda CX-80 is onze nieuwste en ruimste SUV met drie zitrijen en biedt tot zeven zitplaatsen. In deze ruime, veelzijdige wagen werd elk detail met zorg ontworpen om het maximum uit elke rit te halen. Of u nu reist met het gezin of gewoon op avontuur trekt. Voor dit nieuwe Europese vlaggenschip volgden onze ontwerpers de Japanse filosofie van 'Ma', waarbij de schoonheid van een lege ruimte een gevoel van rust creëert. Dat is precies wat de bestuurder en passagiers in deze SUV zullen ervaren. Zorgvuldig uitgekozen materialen zoals esdoornhout, Nappa leder en chroom worden in perfecte harmonie gecombineerd. Het resultaat is een oase voor een zinnenstrelende ervaring. Bij het ontwerp van de buitenkant van de Mazda CX-80 lag de focus op onze unieke Kodo-designtaal die de schoonheid en dynamiek van de omgeving van het voertuig weerspiegelt. Onze visie? Een wagen creëren die stijlvolle stoerheid uitdrukt. Daarnaast beschikt hij over diverse rijmodi en functies voor een ongeëvenaarde rijervaring. De beschikbare motorisaties bieden de perfecte balans tussen prestatie en efficiëntie. Wedden dat u elke rit opnieuw onder de indruk zult zijn van de zeer responsieve rijdynamiek?

CRAFTED IN JAPAN

EXCLUSIVE-LINE



Afgebeeld model: Mazda CX-80 e-Skyactiv PHEV Exclusive-line in optioneel metaalkeur Rhodium White



20" lichtmetalen velgen 'Silver' met bandenmaat 235/50R20



Zetelbekleding in zwarte stof met contrasterende stiknaad



Inleg deurpanelen in zwart 'Mesh Metal'



Mazda Connect met 12,3" TFT kleurenscherm

VOORNAAMSTE STANDAARDUITRUSTING (niet-uitputtende lijst)

EXTERIEUR

- 20" lichtmetalen velgen 'Silver' met bandenmaat 235/50R20
- LED-koplampen met geïntegreerde mistlampenfunctie, koplampensproeiers en LED-dagrijlichten
- Automatische dimfunctie grootlichten (HBC)
- LED-lichtsignatuur voor- en achteraan
- Elektrisch verstelbare, verwarmde en automatisch inklapbare buitenspiegels in koetswerkkleur
- Parkingsensoren vooraan
- Achteruitrijcamera met zicht op trekhaak
- Licht- en regensensor
- Verwarmingselement ruitenwisser vooraan
- Centrale deurvergrendeling met intelligente sleutel
- Lamellen-type -radiatorrooster in 'Piano Black' met chroomlijst
- Wielkasten en zijschorten in zwart
- Deurstijlen in 'Piano Black'
- PHEV' badge verchromd op vleugels vooraan
- Zijruitjes met lijst in chroom
- Spoiler in koetswerkkleur
- Dakrails 'Bright'

INTERIEUR

- Zetelbekleding in zwarte stof met contrasterende stiknaden
- 7-zitsconfiguratie met bank voor de 2de rij, 60/40 neerklapbaar, handmatig verstelbaar voor achteroverleuning en diepte
- Handmatige toegang tot 3e zitrij (en op 6-zitconfiguratie)
- 50/50 verhouding op 3^e rij
- Automatische klimaatregeling met drie zones
- Ventilatioerooster achteraan (2^e en 3^e rij)
- Head-up display in kleur met projectie op voorruit (ADD)
- Verwarmd stuurwiel
- Manueel verstelbare bestuurderszetel (8 richtingen) & passagierszetel (6 richtingen)
- Zetelverwarming vooraan
- Inleg vloerconsole 'Mesh Metal'
- Inleg deurpanelen in zwart 'Mesh Metal'
- Zonnescherm 2de zitrij
- Dakbekleding in grijs
- Mi Drive keuzeschakelaar rijmodi (Normal, Sport, Off-road, Towing & EV)
- Elektrische handrem (EPB)

VEILIGHEID

- Intelligente cruise control (i-ACC) met snelheidsbegrenzer
- Remassistent voor de stad (SCBS) met voetgangersdetectie
- Remassistent voor de stad achteraan (SCBS-R)
- Remassistent bij hoge snelheden (SBS)
- Matiging frontale botsing
- Actieve rijstrookassistent (LKA)
- Frontale verkeersassistent (ELK)
- Geavanceerde dodehoekassistent (BSM) met dodehoekdetectie bij het uitstappen
- Dodehoekwaarschuwing bij vooruitrijden (FCTB) met remfunctie
- Alertheidssysteem voor bestuurder (DAA) met camera
- Verkeersbordenherkenningssysteem (TSR)
- Hulp bij afdalingen (HDC)
- Intelligente snelheidsassistent (ISA)
- Automatische deurvergrendeling bij het weggrijden
- Alarmsysteem

- Dynamische stabiliteitscontrole (DSC) en tractiecontrole (TCS)
- Bandenspanningscontrolesysteem met individuele weergave van de bandendruk (TPMS-i)
- Vertrekhelp bij hellingen inclusief auto-hold functie (HLA)

CONNECTIVITEIT & INFOTAINMENT

- DAB radio met 8 luidsprekers
- Draadloos Apple CarPlay® en Android Auto®
- Bluetooth®
- HMI Commander en Mazda Connect met 12,3" TFT kleurenscherm
- Tellers met 12,3" TFT kleurenscherm en geïntegreerde boordcomputer
- Navigatiesysteem (met 7 jaar gratis kaartupdates)
- Mazda Connected Services
- USB-C aansluiting (x2 voor, x2 op 2^e rij en x2 op 3^e rij) en 12 V stekker (x1 voor en x1 in koffer)

HOMURA



Afgebeeld model: Mazda CX-80 e-Skyactiv PHEV Homura in optioneel metaalkleur Soul Red Crystal



20" lichtmetalen velgen 'Black' met bandenmaat 235/50R20



Zwart Nappa lederen zetelbekleding met contrasterende stiknaad en bruine middenstreep



Elektrisch verstelbare, verwarmde en automatisch inklapbare buitenspiegels in 'Piano Black'



Automatische airconditioning met 3 zones

EXTRA UITRUSTINGEN T.O.V. EXCLUSIVE-LINE

EXTERIEUR

- 20" lichtmetalen velgen 'Black' met bandenmaat 235/50R20
- Intelligente LED-koplampen (AHL) met geïntegreerde mistlampenfunctie en koplampensproeiers
- Elektrisch verstelbare, verwarmde en automatisch inklapbare buitenspiegels in 'Piano Black'
- Buitenspiegels met geheugenfunctie
- Honingraat radiatorrooster in 'Piano Black' met zwart-lijst
- Wielkasten en zijschorten in koetswerkkleur
- 'PHEV' badge in zwart op voorste vleugels
- Zijruitjes met lijst in chroom

INTERIEUR

- Zwart Nappa lederen zetelbekleding met contrasterende stiknaad en bruine middenstreep
- One-touch walk-in toegang tot 3e zitrij (enkel 7-zitconfiguratie)
- Elektrisch regelbaar stuurwiel
- 'Easy acces'-functie voor de bestuurder
- Zelfdimmende binnenspiegel 'frameless'
- Elektrisch verstelbare bestuurderszetel en passagierszetel vooraan (8 richtingen + lendensteun)
- Automatische regeling van de zitpositie door gezichtsherkenning (bestuurderszetel, head-up display, stuurwiel en buitenspiegels)
- Assistent zitpositie bestuurder
- Geventileerde zetels vooraan
- Verwarmde achterbank (buitenste zitplaatsen)
- Inleg vloerconsole 'Geborsteld Aluminium'
- Inleg deurpanelen in 'Geborsteld Aluminium'
- Dakbekleding in zwart
- Sfeerverlichting
- Voetverlichting achteraan

VEILIGHEID

- Adaptieve cruise control (MRCC) met automatische stop&go functie
- Intelligente fileassistent (CTS)

TAKUMI



Afgebeeld model: Mazda CX-80 e-Skyactiv PHEV Takumi in optioneel metaalkleur Melting Copper



20" lichtmetalen velgen 'Grey Diamond Cut' met bandenmaat 235/50R20



Wit Nappa lederen zetelbekleding met contrasterende stiknaad en zwarte middenstreep



Head-up display in kleur



Lederen stuurwiel met witte stiknaden

EXTRA UITRUSTINGEN T.O.V. EXCLUSIVE-LINE

EXTERIEUR

- 20" lichtmetalen velgen 'Grey Diamond Cut' met bandenmaat 235/50R20
- Intelligente LED-koplampen (AHL) met geïntegreerde mistlampenfunctie en koplampensproeiers
- Buitenspiegels met geheugenfunctie
- Zelfdimmende bestuurdersbuitenspiegel
- Ventilatie-achtige grille in 'Piano Black' met chromen lijst
- Wielkasten en zijschorten in koetswerkkleur
- Zijruitent met lijst in chroom

INTERIEUR

- Wit Nappa lederen zetelbekleding met contrasterende stiknaad en zwarte middenstreep
- Elektrisch regelbaar stuurwiel
- 'Easy acces'-functie voor de bestuurder
- Zelfdimmende binnenspiegel 'frameless'
- Elektrisch verstelbare bestuurderszetel en passagierszetel vooraan (8 richtingen + lendensteun)
- Automatische regeling van de zitpositie door gezichtsherkenning (bestuurderszetel, head-up display, stuurwiel en buitenspiegels)
- Assistent zitpositie bestuurder
- Geventileerde zetels vooraan
- Verwarmde achterbank (buitenste zitplaatsen)
- Inleg vloerconsole en armsteun in wit kunstleder met contrasterende stiknaad
- Inleg vloerconsole in hout Esdoorn
- Bekleding armsteun deurpanelen in wit kunstleder met stiknaad
- Bekleding deurpanelen in witte 'geweven' stof
- Inleg deurpanelen 'Esdoornhout'

- Middelste deel van het dashboard in witte "geweven" stof met contrasterende 'Kakenui' stiknaad
- Onderste deel van het dashboard in wit
- Dakbekleding in grijs
- Sfeerverlichting
- Voetverlichting achteraan

VEILIGHEID

- Adaptieve cruise control (MRCC) met automatische stop&go functie
- Intelligente fileassistent (CTS)

HOMURA PLUS



Afgebeeld model: Mazda CX-80 e-Skyactiv PHEV Homura Plus in optioneel metaalkleur Machine Grey



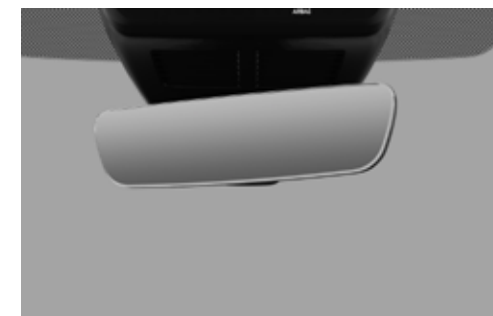
20" lichtmetalen velgen 'Black' met bandenmaat



Zwart Nappa lederen zetelbekleding met contrasterende stiknaad en bruine middenstreep



Inleg deurpanelen in 'Geborsteld Aluminium'



Zelfdimmende binnenspiegel (frameless)

EXTRA UITRUSTINGEN T.O.V. HOMURA

EXTERIEUR

- Handsfree elektrische kofferklep
- Privacy glas achteraan
- 360° camera met "See through"-functie & zicht op trekhaak
- Elektrisch bediend panoramisch schuifdak

INTERIEUR

- 150 W stopcontact middenconsole
- 1500 W stopcontact in kofferruimte (enkel e-Skyactiv PHEV)
- Centrale armsteun vooraan met verlichting
- Leeslampjes voor- en achteraan
- Opbergverlichting in de voor- en achterdeuren
- Verlichting opbergvakken in deuren voor- en achteraan

CONNECTIVITEIT & INFOTAINMENT

- Bose® audiosysteem met 12 luidsprekers

TAKUMI PLUS



Afgebeeld model: Mazda CX-80 e-Skyactiv PHEV Takumi Plus in optioneel metaalkleur Artisan Red



20" lichtmetalen velgen 'Grey Diamond Cut' met bandenmaat 235/50R20



Wit Nappa lederen zetelbekleding met contrasterende stiknaad en zwarte middenstreep



360° camera met "See through"-functie & zicht op trekhaak



Inleg vloerconsole in 'Esdoorn hout'

EXTRA UITRUSTINGEN T.O.V. TAKUMI

EXTERIEUR

- Handsfree elektrische kofferklep
- Privacy glas achteraan
- 360° camera met "See through"-functie & zicht op trekhaak
- Elektrisch bediend panoramisch schuifdak

INTERIEUR

- 150W stopcontact middenconsole
- 1500w stopcontact in kofferruimte (enkel e-Skyactiv PHEV)
- Centrale armsteun vooraan met verlichting
- Leeslampjes voor- en achteraan
- Opbergverlichting in de voor- en achterdeuren
- Verlichting opbergvakken in deuren voor- en achteraan

CONNECTIVITEIT & INFOTAINMENT

- Bose® audiosysteem met 12 luidsprekers

PRIJZEN

e-Skyactiv PHEV i-Activ AWD	cc	kW	pk	fisc. Pk	Versn.	WLTP ⁽¹⁾⁽²⁾		Prijs € BTWe*	Prijs € BTWi*
						Gem. verbr.	CO2		
EXCLUSIVE-LINE	2488	240	327	13	8AT	1,6	35-36	€ 49.000,00	€ 59.290
HOMURA	2488	240	327	13	8AT	1,6	36	€ 54.041,32	€ 65.390
TAKUMI	2488	240	327	13	8AT	1,6	36	€ 54.909,09	€ 66.440
HOMURA PLUS	2488	240	327	13	8AT	1,6	36	€ 57.264,46	€ 69.290
TAKUMI PLUS	2488	240	327	13	8AT	1,6	36	€ 58.132,23	€ 70.340
e-Skyactiv D i-Activ AWD									
EXCLUSIVE-LINE	3283	187	254	17	8AT	5,7-5,8	148-149	€ 48.917,36	€ 59.190
HOMURA	3283	187	254	17	8AT	5,8	148-150	€ 53.958,68	€ 65.290
TAKUMI	3283	187	254	17	8AT	5,8	149	€ 54.826,45	€ 66.340
HOMURA PLUS	3283	187	254	17	8AT	5,8	151	€ 56.933,88	€ 68.890
TAKUMI PLUS	3283	187	254	17	8AT	5,8	151	€ 57.801,65	€ 69.940

*De vermelde prijzen zijn exclusief een afleverkost van € 299 en milieubijdrage voor de recyclage van het voertuig van €10 incl. BTW.

(1) Het verbruik en de CO₂-uitstoot worden berekend conform de WLTP-test (Worldwide Harmonized Light Vehicle Test Procedure). De WLTP-test vindt plaats op een uniforme, gestandaardiseerde en gecontroleerde wijze in het testlabo op basis van een testcyclus. Het verbruik en de CO₂-uitstoot wordt daarenboven gemeten op basis van een voertuig met een basisuitrusting zoals beschikbaar op het moment van de meting. Optionele uitrustingen, rijstijl, verkeersomstandigheden en omgevingsfactoren kunnen deze gegevens beïnvloeden. Het daadwerkelijke verbruik en CO₂-uitstoot kan dan ook verschillen van de WLTP-waarde. De verkopende concessiehouder en Mazda zijn hiervoor in geen geval aansprakelijk. Indien u meer informatie wenst met betrekking tot deze waarden en/of de impact op de fiscaliteit van een voertuig, gelieve contact op te nemen met uw concessiehouder. Meer info over verbruik en CO₂ op www.mazda.be/wltp.

(2) De vermelde technische gegevens zijn tijdelijk en niet gehomologeerd.

PACKS EN OPTIES

		EXCLUSIVE-LINE	HOMURA	TAKUMI	HOMURA PLUS	TAKUMI PLUS	Prijs € BTWe	Prijs € BTWi
Standaardkleur	Arctic White	●	●	●	●	●	€ 0,00	€ 0
Metaalkleur	Jet Black, Deep Crystal Blue, Melting Copper, Platinum Quartz	o	o	o	o	o	€ 743,80	€ 900
Metaallak	Machine Grey, Rhodium White	o	o	o	o	o	€ 909,09	€ 1.100
Metaallak	Soul Red Crystal, Artisan Red	o	o	o	o	o	€ 991,74	€ 1.200
Convenience & Sound Pack (e-Skyactiv PHEV)	Handsfree elektrische kofferklep, privacy glas achteraan, 360° camera met "See through"-functie & aankoppelhulp voor aanhangwagen, 150W stopcontact middenconsole, 1500w stopcontact in kofferruimte, centrale armsteun vooraan met verlichting, leeslampjes voor- en achteraan, opbergverlichting in de voor- en achterdeuren, draadloze lader, Bose® audiosysteem met 12 luidsprekers	o	o	o	●	●	€ 2.396,69	€ 2.900
Convenience & Sound Pack (e-Skyactiv D)	Handsfree elektrische kofferklep, privacy glas achteraan, 360° camera met "See through"-functie & zicht op trekhaak, 150W stopcontact middenconsole, centrale armsteun vooraan met verlichting, leeslampjes voor- en achteraan, opbergverlichting in de voor- en achterdeuren, draadloze lader, Bose® audiosysteem met 12 luidsprekers	o	o	o	●	●	€ 2.148,76	€ 2.600
Driver Assistance pack	Intelligente LED-koplampen (AHL) met geïntegreerde mistlampfunctie en koplampensproeiers, remassistent voor de stad achteraan (SCBS-R), adaptieve cruise control (MRCC) met automatische stop&go functie, intelligente fileassistent (CTS), zelfdimmende bestuurdersbuitenspiegel, zelfdimmende binnenspiegel 'frameless'	o	●	●	●	●	€ 1.280,99	€ 1.550
Comfort Pack	Zwart lederen zetelbekleding met contrasterende stiknaad, elektrisch verstelbare bestuurders- en passagierszetel vooraan (8 richtingen + lendensteun), buitenspiegels met geheugenfunctie, zetelventilatie vooraan, zetelverwarming achteraan (buitenste zitplaatsen), automatische regeling van de zitpositie door gezichtsherkenning (bestuurderszetel, head-up display en buitenspiegels), One-touch toegang tot 3de zitrij (enkel 7-zitsconfiguratie)	o	●	●	●	●	€ 2.479,34	€ 3.000
6-zitsconfiguratie met afzonderlijke zetels en verstelbare armsteunen voor de 2de rij		-	o	-	o	-	€ 0,00	€ 0
6-zitsconfiguratie met afzonderlijke zetels en middenconsole voor de 2de rij		-	-	-	-	o	€ 702,48	€ 850
Elektrisch bediend panoramisch schuifdak		o	o	o	●	●	€ 1.157,02	€ 1.400

● = Standaarduitrusting, - = Niet beschikbaar, ○ = Optioneel

OPTIES VOOR KOETSWERKKLEUREN

Prijs € BTWi



ARCTIC WHITE | €0



SOUL RED CRYSTAL | €1.200



ARTISAN RED | €1.200



MACHINE GREY | €1.100



RHODIUM WHITE | €1.100



PLATINUM QUARTZ | €900



MELTING COPPER | €900



DEEP CRYSTAL BLUE | €900



JET BLACK | €900

Stel uw perfecte Mazda CX-80 samen
met onze online configurator.



SCAN DE QR-CODE

INTERIEURAFWERKING



Zetelbekleding in zwarte stof met contrasterende stiknaad
(EXCLUSIVE-LINE)



Zwart lederen zetelbekleding met contrasterende stiknaad
(OPTIONEEL BIJ EXCLUSIVE-LINE)



Zwart Nappa lederen zetelbekleding met contrasterende stiknaad en bruine middenstreep
(HOMURA EN HOMURA PLUS)



Wit Nappa lederen zetelbekleding met contrasterende stiknaad en zwarte middenstreep
(TAKUMI EN TAKUMI PLUS)

VELGEN



20" lichtmetalen velgen 'Silver' met bandenmaat 235/50R20
(EXCLUSIVE-LINE)



20" lichtmetalen velgen 'Black' met bandenmaat 235/50R20
(HOMURA EN HOMURA PLUS)



20" lichtmetalen velgen 'Grey Diamond Cut' met bandenmaat 235/50R20
(TAKUMI EN TAKUMI PLUS)

ACCESSOIRES

Prijs € BTWi



DAKDRAGERS
€ 450



SKI- & SNOWBOARDDRAGER - GROOT
€ 250



FIETSENDRAGER VOOR DAKDRAGER
€ 150



DAKKOFFER THULE FORCE XT XL
€ 700

Opties & accessoires: een kleine greep uit ons aanbod van accessoires vindt u in deze gids met Prijzen en Specificaties. Voor meer informatie over alle accessoires die we verkopen, gaat u naar www.mazda.be/configurator, selecteert u uw auto en gaat u naar 'Opties & Accessoires'. De getoonde prijs is een niet-bindende aanbevolen prijs van Mazda Motor Belux die onderhevig is aan wijziging en mogelijk geen extra's zoals lakwerk omvat. De prijzen van lichtmetalen velgen is exclusief banden. De montagekosten voor accessoires zijn mogelijk verschillend bij Mazda-verdelers. Voor meer informatie over originele Mazda-accessoires en de recentste prijzen inclusief verschillen in montagekosten neemt u contact op met uw lokale Mazda-verdeler.

ACCESSOIRES

Prijs € BTWi



FIETSENDRAGER - TWEE FIETSEN
€ 520



FIETSENDRAGER - PLOOIBAAR, TWEE FIETSEN
€ 740



FIETSENDRAGER - DRIE FIETSEN
€ 620



TREKHAAK MET HALFAUTOMATISCHE WEGKLAPFUNCTIE
€ 1450

PROTECTION LUXE PACK

€ 252

- Vloermatten "Luxe" + Kofferbeschermer - lang

PROTECTION PLUS PACK

€ 252

- Vloermatten "Rubber" + Kofferbeschermer - lang

BAGAGE PACK

€ 945

- Dakdragers + Dakkoffer (Thule Force XT L)

TRANSPORT PLUS PACK

€ 1971

- Trekhaak met halfautomatische wegklapfunctie + Fietsendrager - plooibaar, twee fietsen

ACCESSOIRES

Prijs € BTWi



KOFFERMAT - KORT
€ 95



KOFFERMAT MET BESCHERMING ACHTERBUMPER - LANG
€ 125



KOFFERBESCHERMER
€ 125



VLOERMATTEN 'STANDAARD' (enkel 1^e en 2^e rij)
€ 95



VLOERMATTEN 'LUXE'
€ 190



VLOERMATTEN 'RUBBER'
€ 190

Opties & accessoires: een kleine greep uit ons aanbod van accessoires vindt u in deze gids met Prijzen en Specificaties. Voor meer informatie over alle accessoires die we verkopen, gaat u naar www.mazda.be/configurator, selecteert u uw auto en gaat u naar 'Opties & Accessoires'. De getoonde prijs is een niet-bindende aanbevolen prijs van Mazda Motor Belux die onderhevig is aan wijziging en mogelijk geen extra's zoals lakwerk omvat. De prijzen van lichtmetalen velgen is exclusief banden. De montagekosten voor accessoires zijn mogelijk verschillend bij Mazda-verdelers. Voor meer informatie over originele Mazda-accessoires en de recentste prijzen inclusief verschillen in montagekosten neemt u contact op met uw lokale Mazda-verdeler.

UITRUSTINGEN

EXTERIEUR	EXCLUSIVE-LINE	HOMURA	TAKUMI	HOMURA PLUS	TAKUMI PLUS
LED koplampen met geïntegreerde mistlampfunctie, koplampensproeiers en LED-dagrijlichten	●	-	-	-	-
Intelligente LED-koplampen (AHL) met geïntegreerde mistlampfunctie, koplampensproeiers en LED-dagrijlichten	○	●	●	●	●
Automatische dimfunctie grootlichten (HBC)	●	-	-	-	-
LED-lichtblokken achteraan	●	●	●	●	●
LED-signatuur vooraan- en achteraan	●	●	●	●	●
Elektrisch verstelbare, verwarmde en automatisch inklapbare buitenspiegels in koetswerkkleur	●	-	●	-	●
Elektrisch verstelbare, verwarmde en automatisch inklapbare buitenspiegels in Piano Black	-	●	-	●	-
Buitenspiegels met geheugenfunctie	○	●	●	●	●
Parkeersensoren achteraan	●	●	●	●	●
Parkeersensoren vooraan	●	●	●	●	●
Achteruitrijcamera met zicht op trekhaak	●	●	●	-	-
360° camera met "See through"-functie & zicht op trekhaak	○	○	○	●	●
Handsfree elektrische kofferklep	○	○	○	●	●
Licht- en regensensor	●	●	●	●	●
Verwarmingselement ruitenwisser vooraan	●	●	●	●	●
Ruitenwissers met geïntegreerde sproeiers	●	●	●	●	●
Centrale deurvergrendeling met intelligente sleutel	●	●	●	●	●
20" lichtmetalen velgen 'Silver' met bandenmaat 235/50R20	●	-	-	-	-
20" lichtmetalen velgen 'Black' met bandenmaat 235/50R20	-	●	-	●	-
20" lichtmetalen velgen 'Grey Diamond Cut' met bandenmaat 235/50R20	-	-	●	-	●
Deurgrepen in koetswerkkleur	●	●	●	●	●
Lamellen-type -radiatorrooster in 'Piano Black' met chroomlijst	●	-	●	-	●
Honingraat radiatorrooster in 'Piano Black' met zwart-lijst	-	●	-	●	-
Wielkasten en zijschorten in zwart	●	-	-	-	-
Wielkasten en zijschorten in koetswerkkleur	-	●	●	●	●
PHEV' badge verchromd op vleugels vooraan (enkel PHEV)	●	-	●	-	●
PHEV' badge in zwart op vleugels vooraan (enkel PHEV)	-	●	-	●	-
Deurstijlen in 'Piano Black'	●	●	●	●	●
Zijruiten met lijst in chroom	●	●	●	●	●
Spoiler in koetswerkkleur	●	●	●	●	●
Dakrail 'Bright'	●	●	●	●	●
Elektrisch bediend panoramisch schuifdak	○	○	○	●	●

● = Standaarduitrusting, - = Niet beschikbaar, ○ = Optioneel

UITRUSTINGEN

INTERIEUR	EXCLUSIVE-LINE	HOMURA	TAKUMI	HOMURA PLUS	TAKUMI PLUS
7-zitsconfiguratie met bank voor de 2de rij, 60/40 neerklapbaar, handmatig verstelbaar voor achteroverleuning en diepte	●	●	●	●	●
6-zitsconfiguratie met afzonderlijke zetels en verstelbare armsteunen voor de 2de rij	-	○	-	○	-
6-zitsconfiguratie met afzonderlijke zetels en middenconsole voor de 2de rij	-	-	-	-	○
3de rij met 50/50 neerklapbare zetels	●	●	●	●	●
Handmatige toegang tot 3e zitrij (en op 6-zitconfiguratie)	●	-	-	-	-
One-touch walk-in toegang tot 3e zitrij (behalve 6-zitconfiguratie)	○	●	●	●	●
Ventilatieopeningen achter (2de en 3e zitrij)	●	●	●	●	●
Automatische klimaatregeling met drie zones	●	●	●	●	●
Head-up display in kleur met projectie op voorruit (ADD)	●	●	●	●	●
Elektrisch bediende ruiten voor/achter	●	●	●	●	●
150W stopcontact middenconsole	○	○	○	●	●
Centrale armsteun vooraan met verlichting	○	○	○	●	●
Leeslampjes voor- en achteraan	○	○	○	●	●
Opbergverlichting in de voor- en achterdeuren	○	○	○	●	●
In de hoogte en diepte regelbaar stuurwiel	●	●	●	●	●
Lederen stuurwiel en versnellingspookknop	●	●	●	●	●
Stuurwielbediening voor audio	●	●	●	●	●
Schakelpeddels achter het stuurwiel	●	●	●	●	●
Verwamd stuurwiel	●	●	●	●	●
Elektrisch verstelbaar stuurwiel	-	●	●	●	●
Easy acces'-functie voor de bestuurder	-	●	●	●	●
Zelfdimmende binnenspiegel 'frameless'	○	●	●	●	●
Manueel verstelbare bestuurderszetel (8 richtingen)	●	-	-	-	-
Manueel verstelbare passagierszetel (6 richtingen)	●	-	-	-	-
Elektrisch verstelbare bestuurders- en passagierszetel vooraan (8 richtingen + lendensteun)	-	●	●	●	●
Automatische regeling van de zitpositie door gezichtsherkenning (bestuurderszetel, head-up display, stuurwiel en buitenspiegels)	-	●	●	●	●
Assistent voor de zitpositie van de bestuurder	-	●	●	●	●
Zetelverwarming vooraan	●	●	●	●	●
Geventileerde zetels vooraan	○	●	●	●	●
Verwarme achterbank (buitenste zitplaatsen)	○	●	●	●	●
Geventileerde zetels 2de zitrij (buitenste zitplaatsen, enkel 6 zitsconfiguratie)	-	-	-	-	○
Centrale armsteun vooraan	●	●	●	●	●
Zetelbekleding in zwarte stof met contrasterende stiknaad	●	-	-	-	-
Zwart lederen zetelbekleding met contrasterende stiknaad	○	-	-	-	-
Zwart Nappa lederen zetelbekleding met contrasterende stiknaad en bruine middenstreep	-	●	-	●	-
Wit Nappa lederen zetelbekleding met contrasterende stiknaad en zwarte middenstreep	-	-	●	-	●

● = Standaarduitrusting, - = Niet beschikbaar, ○ = Optioneel

UITRUSTINGEN

	EXCLUSIVE-LINE	HOMURA	TAKUMI	HOMURA PLUS	TAKUMI PLUS
INTERIEUR					
Bekleding vloerconsole en armsteun in zwart kunstleder met contrasterende stiknaad	•	•	-	•	-
Inleg vloerconsole en armsteun in wit kunstleder met contrasterende stiknaad	-	-	•	-	•
Inleg vloerconsole 'Mesh Metal'	•	-	-	-	-
Inleg vloerconsole 'Geborsteld Aluminium'	-	•	-	•	-
Inleg vloerconsole in hout Esdoorn	-	-	•	-	•
Bekleding armsteunen deurpaneel zwart kunstleer met contrasterende stiksels	•	•	-	•	-
Bekleding armsteun deurpanelen in wit kunstleder met stiknaad	-	-	•	-	•
Bekleding deurpanelen in zwart kunstleder	•	•	-	•	-
Bekleding deurpanelen in witte 'geweven' stof	-	-	•	-	•
Inleg deurpanelen in zwart 'Mesh Metal'	•	-	-	-	-
Inleg deurpanelen in 'Geborsteld Aluminium' zwart	-	•	-	•	-
Inleg deurpanelen 'Esdoornhout'	-	-	•	-	•
Inleg stuurwiel, motorstartknop en greep handschoenenkastje in gesatineerd chroom	•	•	•	•	•
Inleg dashboard in gesatineerd chroom	•	•	•	•	•
Bovenste deel van het dashboard in zwart kunstleder	•	•	-	•	-
Middelste deel van het dashboard in witte "geweven" stof met contrasterende 'Kakenui' stiknaad	-	-	•	-	•
Onderste deel van het dashboard in zwart	•	•	-	•	-
Onderste deel van het dashboard in wit	-	-	•	-	•
Zonneschermband 2de zitrij	•	•	•	•	•
Dakbekleding in grijs	•	-	•	-	•
Dakbekleding in zwart	-	•	-	•	-
Sfeerverlichting	-	•	•	•	•
LED interieur- en kofferruimteverlichting	•	•	•	•	•
1500 W stopcontact in kofferruimte (enkel PHEV)	○	○	○	•	•
Voetverlichting vooraan	•	•	•	•	•
Voetverlichting achteraan	-	•	•	•	•
Verlicht handschoenenkastje	•	•	•	•	•
Bagageschermband	•	•	•	•	•
Mi Drive keuzeschakelaar rijmodi (Normal, Sport, Off-road, Towing & EV)	•	•	•	•	•
Elektrische handrem (EPB)	•	•	•	•	•

● = Standaarduitrusting, - = Niet beschikbaar, ○ = Optioneel

UITRUSTINGEN

	EXCLUSIVE-LINE	HOMURA	TAKUMI	HOMURA PLUS	TAKUMI PLUS
VEILIGHEID					
Intelligente cruise control (i-ACC) inclusief snelheidsbegrenzer	•	-	-	-	-
Adaptieve cruise control (MRCC) met automatische stop&go functie	○	•	•	•	•
Remassistent voor de stad (SCBS) met voetgangersdetectie	•	•	•	•	•
Remassistent voor de stad achteraan (SCBS-R)	•	•	•	•	•
Remassistent bij hoge snelheden (SBS)	•	•	•	•	•
Matiging frontale botsing	•	•	•	•	•
Kruispuntassistent (TAP)	•	•	•	•	•
Actieve rijstrookassistent (LKA)	•	•	•	•	•
Frontale verkeersassistent (ELK)	•	•	•	•	•
Geavanceerde dodehoekassistent (BSM) met dodehoekdetectie bij uitstappen	•	•	•	•	•
Dodehoekwaarschuwing bij vooruitrijden (FCTB) met remfunctie	•	•	•	•	•
Dodehoekwaarschuwing bij achteruitrijden (RCTB) met remfunctie en dynamische richtingslijnen	•	•	•	•	•
Alertheidsysteem voor bestuurder (DAA) met camera	•	•	•	•	•
Verkeersbordenherkenningssysteem (TSR)	•	•	•	•	•
Intelligente fileassistent (CTS)	○	•	•	•	•
Afdalingshulp (HDC)	•	•	•	•	•
Intelligente snelheidsassistent (ISA)	•	•	•	•	•
Automatische deurvergrendeling bij het wegrijden	•	•	•	•	•
Alarmsysteem	•	•	•	•	•
ABS + EBD (remkrachtverdelers) en EBA (noodremhulp)	•	•	•	•	•
DSC (dynamische stabiliteitscontrole) en TCS (tractiecontrole)	•	•	•	•	•
Twee frontairbags, zijairbags vooraan, gordijnairbags voor- en achteraan en knieairbag voor bestuurder	•	•	•	•	•
Waarschuwing inzittenden achterin	•	•	•	•	•
Bandenspanningscontrolesysteem met individuele weergave van de bandendruk (TPMS-i)	•	•	•	•	•
Vertrekhelp bij hellingen inclusief auto-hold functie (HLA)	•	•	•	•	•
E-Call noodoproepsysteem	•	•	•	•	•

● = Standaarduitrusting, - = Niet beschikbaar, ○ = Optioneel

UITRUSTINGEN

	EXCLUSIVE-LINE	HOMURA	TAKUMI	HOMURA PLUS	TAKUMI PLUS
CONNECTIVITEIT & INFOTAINMENT					
Radio DAB met 8 luidsprekers	●	●	●	●	●
Radio DAB met Bose® audiosysteem met 12 luidsprekers	○	○	○	●	●
Apple Carplay® en Android Auto™ zonder kabel	●	●	●	●	●
Bluetooth®	●	●	●	●	●
HMI Commander en Mazda Connect met 12,3" TFT kleurenscherm	●	●	●	●	●
Tellers met 12,3" TFT centraal kleurenscherm en geïntegreerde boordcomputer	●	●	●	●	●
Navigatiesysteem (inclusief 7 jaar gratis kaartupdates)	●	●	●	●	●
Mazda Connected Services	●	●	●	●	●
Alexa stembediening	●	●	●	●	●
USB-C aansluiting (x2 vooraan, x2 2de zitrij en x2 3de zitrij) en 12v stopcontact (x1 vooraan en x1 in kofferruimte)	●	●	●	●	●

● = Standaarduitrusting, – = Niet beschikbaar, ○ = Optioneel

TECHNISCHE SPECIFICATIES⁽²⁾

GEWICHT EN AFMETINGEN

	e-Skyactiv PHEV i-ACTIVE AWD	e-Skyactiv D i-ACTIVE AWD
Totale lengte (met/zonder kentekenplaathouder) (mm)	4995/4990	4995/4990
Totale breedte - spiegel tot spiegel (open) (mm)	2134	2134
Totale hoogte - leeg (mm)	1714	1714
Wielbasis (mm)	3120	3120
Vrije hoogte tussen de assen - leeg + 1 persoon (mm)	165	170/165
Hoofdruimte / beenruimte / schouderuimte voor (zonder & met schuifdak)	1011-998/1058/1504	1011-998/1058/1504
Hoofdruimte / beenruimte / schouderuimte 2de zitrij (zonder & met schuifdak)	996-974/998/1476	996-974/998/1476
Hoofdruimte / beenruimte / schouderuimte 3de zitrij (zonder & met schuifdak)	915/736/1296	915/736/1296
Totaal rijklaar gewicht	2165/2245	2086/2136
(90% gevuld met brandstof, zonder & met schuifdak) (min./max.) (kg)	2165/2239	2068/2102
Maximum toegelaten gewicht (kg) (totaal)	2889	2781
Maximum toegelaten gewicht (kg) (vooraan)	1249	1267
Maximum toegelaten gewicht (kg) (achteraan)	1640	1514
Maximumgewicht aanhanger met remmen (helling 12%) (kg)	2500	2500



3.120 mm

4.990 mm



2.142 mm

1.712 mm



2.142 mm

1.712 mm

TECHNISCHE SPECIFICATIES⁽²⁾

MOTORTYPE	e-Skyactiv PHEV i-ACTIVE AWD	e-Skyactiv D i-ACTIVE AWD
Type transmissie	Automatisch 8 versnellingen	Automatisch 8 versnellingen
Aantal cilinders	4	6
Cilinderinhoud (cc)	2488	3283
Boring x slag (mm x mm)	89 x 100	86 x 94,2
Compressieverhouding	13,0	15,2
Maximum vermogen (gecombineerd) (pk (kW)/tpm)	327 (240)/6000	254 (187)/3750
Maximum koppel (gecombineerd) (Nm/tpm)	500/4000	550/1500-2400
Inhoud brandstoftank (l)	70	74

PRESTATIES		
Maximumsnelheid (km/u)	195	219
Acceleratie (0 - 100 km/u) (s)	6,8	8,4

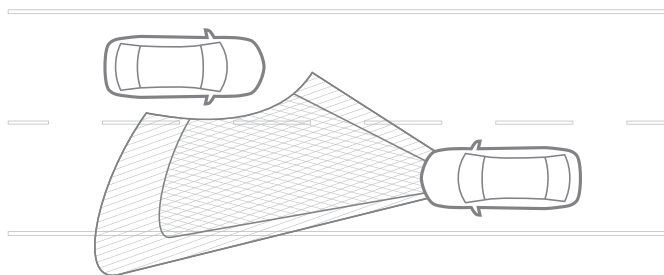
WLTP-waarden ⁽²⁾ (l/100 km)		
Gecombineerd brandstofverbruik (l/100 km)	1,6	5.7-5.8

CO2-uitstoot ⁽²⁾ (g/km) - WLTP		
Gecombineerd	35-36	148-151

LAADRUIMTE		
Inhoud laadruimte - VDA (1e rij: omhoog, 2e rij: omhoog, 3e rij: omhoog) tot hoedenplank of zetelrug inclusief opbergruimte onder de laadvloer (l)	258	258
Inhoud laadruimte - VDA (1e rij: omhoog, 2e rij: omhoog, 3e rij: omlaag) tot hoedenplank of zetelrug inclusief opbergruimte onder de laadvloer (l)	687	687
Inhoud laadruimte - VDA (1e rij: omhoog, 2e rij: omlaag, 3e rij: omlaag) tot hoedenplank of zetelrug inclusief opbergruimte onder de laadvloer (l)	1221	1221
Inhoud laadruimte - VDA (1e rij: omhoog, 2e rij: omlaag, 3e rij: omlaag) tot plafond inclusief opbergruimte onder de laadvloer (l)	1971	1971

BANDEN EN WIELEN		
Bandenmaat	235/50 R20	235/50 R20

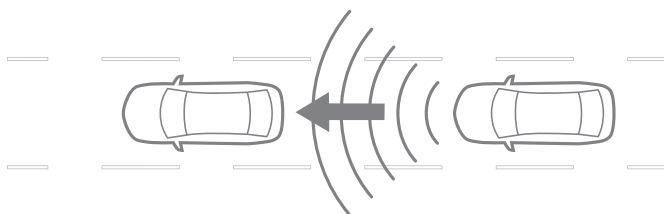
GEAVANCEERDE VEILIGHEIDSTECHNOLOGIEËN



INTELLIGENTE LED-KOPLAMPEN

Deze intelligente LED-koplampen van Mazda bieden u het allerbeste in koplamptechnologie. Ze verlichten de weg voor u zodat iedereen veilig en zonder stress kan rijden, overdag en 's nachts. Het systeem verbetert het zicht 's nachts en helpt bestuurders waakzaam te blijven door vier technologieën te combineren. Dimlichten met groot bereik die een breder gebied verlichten bij lage snelheden. Markeringslicht dat voetgangers fel verlicht om een aanrijding te voorkomen. Een snelwegmodus die u helpt verder te zien bij hoge snelheden. Ten laatste niet-verblindende grootlichten die automatisch een deel van het belichte gebied dimmen om andere bestuurders niet te verblinden.

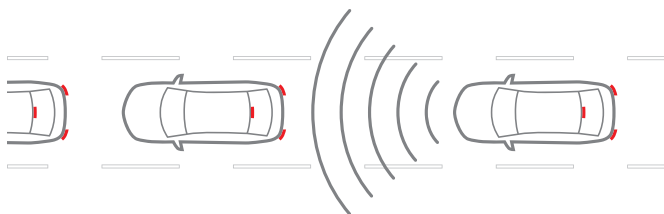
(Optioneel verkrijgbaar als deel van het Driver Assistance Pack)



ADAPTIEVE CRUISE CONTROL (MRCC)

Om deze functie te gebruiken, stelt de bestuurder een maximumsnelheid in (net zoals bij cruise control met snelheidsbegrenzer) en de maximale afstand tot de voorligger. De radar monitort de voertuigen die voor de auto rijden en zodra het systeem een voertuig detecteert, zal de auto automatisch vertragen en weer versnellen terwijl hij de vooraf ingestelde afstand aanhoudt. Het systeem heeft ook een Stop&Go-functie: de wagen versnelt en remt automatisch bij fileverkeer met een minimale tussenkomst van de bestuurder.

(Optioneel verkrijgbaar als deel van het Driver Assistance Pack)



REMASSISTENT BIJ HOGE SNELHEDEN (SBS) - VOORAAN MET TURN-ACROSS TRAFFIC

De assistent waarschuwt de bestuurder voor een mogelijke aanrijding aan de hand van waarschuwingslampjes op de display. Er klinkt ook een waarschuwingssignaal indien de voorste radar en camera een mogelijke aanrijding detecteren met een voertuig, voetganger of fietser voor de wagen. Ook worden de remmen bij een onvermijdelijke aanrijding automatisch ingedrukt om impact te beperken. Als de bestuurder het rempedaal indrukt, zal het systeem krachtig en snel ondersteuning bieden. De Turn-Across Traffic functie helpt de bestuurder om een aanrijding te vermijden (of om de impact ervan te beperken) wanneer u op een kruispunt wilt afslaan en er een voertuig in de tegenovergestelde richting nadert.

(Standaarduitrusting)

MET EEN MAZDA BENT U ALTIJD GERUST.



MAZDA GARANTIE

Elke Mazda is het resultaat van doorgedreven vakmanschap met gebruik van de beste materialen. Samen met een nauwgezet onderhoud volgens de fabrieksvoorschriften met originele Mazda-onderdelen is dit uw beste garantie op jarenlang Jinba Ittai-rijplezier. En opdat u helemaal op uw twee oren kunt slapen, signeren onze 'takumi' elke nieuwe Mazda met 6 jaar (inclusief de 2 wettelijke jaren) of tot 150.000 kilometer garantie, naargelang wat eerst bereikt wordt.

Meer weten?

<https://nl.mazda.be/eigenaars/services/garantie/>

BIJ AANKOOP VAN EEN NIEUWE MAZDA KUNT U BEROEP DOEN OP ROAD CARE EVERYWHERE.

Mazda gaat steeds tot het uiterste om de hoogste kwaliteit af te leveren. Net daarom scoren wij in tal van rankings het hoogst op het vlak van betrouwbaarheid. Maar ondanks alle zorg die wij aan uw wagen besteden, kan het gebeuren dat u ooit geconfronteerd wordt met pech onderweg of een ongeval hebt. Daarom biedt Mazda u drie diensten die ervoor zorgen dat u altijd gerust de weg op gaat. U ziet: met een Mazda kiest u voor kwaliteit én zekerheid.

OVER WELKE DIENSTEN GAAT HET JUIST?



RIJ ZORGELOOS IN HEEL EUROPA MET MAZDA EUROPE SERVICE

U bent onderweg en door panne, ongeval of diefstal worden uw wagen, uzelf en de inzittenden immobiel? Via onze partner VAB kunt u rekenen op een snelle en persoonlijke hulpverlening in meer dan 40 landen.

Waar u ook bent, Mazda waakt over u. Zo kunt u in alle gemoedsrust uw reis verderzetten.

Voor meer informatie kunt u terecht bij uw erkend Mazda verdeler of mazda.be/eigenaars/diensten/mazda-europe-service/ voor meer details.



VIND ALTIJD UW WEG, MET PERMANENTE NAVIGATIE-UPDATES

U krijgt 7 jaar lang gratis kaartupdates van Mazda. Nieuwe wegen, veranderingen in oude wegen, nieuwe restaurants, musea, ... U vindt alles steeds zonder problemen. Meer weten? mazda.be/eigenaars/services/road-care-everywhere/



GA GERUST DE WEG OP, MET EEN WETTELIJKE KIT

Met de Wettelijke Kit van Mazda gaat u geruster op weg en bent u goed voorbereid op mogelijke problemen. Deze gevarendriehoek, brandblustoestel, verbandetui en fluoveiligheidsjasje beantwoorden aan alle wettelijke voorschriften en bieden u betrouwbare Mazdakwaliteit.

CRAFTED IN JAPAN

AUGUSTUS 2024

MAZDA MOTOR BELUX
BLAASVELDSTRAAT 162 B-2830 WILLEBROEK
WWW.MAZDA.BE

Volg Mazda Belgium op Facebook, Twitter, LinkedIn, YouTube en Instagram!

De hiervoor vermelde gegevens zijn louter informatief en vormen in geen geval een aanbod tot contract vanwege Mazda Motor Belux noch vanwege ons netwerk van erkend verkooppunten in België en Groothertogdom Luxemburg. Het getoonde model stemt mogelijk niet overeen met de specificaties voor België en Groothertogdom Luxemburg. Mazda Motor Belux behoudt zich het recht voor om prijzen, specificaties en uitrusting te wijzigen in het kader van permanente productontwikkeling, zonder voorafgaande kennisgeving. Kleuren en exterieur-/interieuruitrusting kunnen in de praktijk verschillen. Bekijk bij voorkeur de originele stalen bij uw Mazda Erkend Verkooppunt. De vermelde prijzen zijn exclusief een afleverkost van € 299. Raadpleeg uw lokaal erkend verkooppunt voor exacte informatie over specificaties, prijzen en leveringstermijnen van het voertuig. Bluetooth SIG, Inc. en elk gebruik ervan door Mazda is met toestemming. Andere handelsmerken en merknamen zijn gebruikt met toestemming van hun respectieve eigenaren. Adverteerder: Mazda Motor Belux, invoerder. Blaasveldstraat 162, B-2830 Willebroek. Ondernemingsnummer: 0406.024.281. Rekeningnummer: BE21 3200 0698 7003. Milieuwetgeving (K.B. 19.03.04). Mazda Klantendienst: +32 (0)3/860.66.66. Contact: info-be@mazdaeur.com. www.mazda.be